

Instalación de moquetas modulares

Las moquetas modulares modulyss® están disponibles en diferentes colores, estructuras y diseños. Por lo tanto, las posibilidades creativas son ilimitadas. No obstante, para conseguir resultados óptimos es absolutamente necesario instalar correctamente las moquetas modulares. Así pues, deberá seguir paso a paso las instrucciones de instalación.

Una de las ventajas más importantes de las moquetas modulares modulyss® es la facilidad y la flexibilidad con las que pueden instalarse o cambiarse. Además, al instalar moquetas modulares se ahorran costes, ya que se desperdicia menos material al cortar en comparación con las moquetas u otros revestimientos para suelos.

01 Preparación

Embalaje

Un palé consta de 20 cajas. Cada caja contiene 5 m² de moqueta modular. Coloque las cajas sobre una superficie plana en la habitación en la que se vaya a instalar la moqueta. Abra la caja por la parte superior o por el lateral y deje que las losetas se aclimaten durante al menos 24 horas.

Inspección

La calidad, el color y el número de lote se mencionan en cada caja. Esta información, junto con la flecha que indica la dirección del pelo, puede encontrarse en el reverso de cada loseta. Para lograr un resultado uniforme es muy importante utilizar losetas del mismo lote en la misma habitación. Por lo tanto, debe comprobar siempre el material entregado antes de proceder a la instalación de las losetas.

Condiciones ambientales

Mientras espera para instalarlas, guarde las losetas en una habitación cerrada con una temperatura comprendida entre 15 °C y 25 °C y una humedad relativa de ± 60%.

Sustrato

Las moquetas modulares modulyss® pueden instalarse en todos los suelos siempre y cuando estén secos, limpios y nivelados y sean sólidos y resistentes a las grasas. Deben eliminarse los residuos de revestimientos anteriores del suelo.

El sustrato debe estar estabilizado y seco y debe estar de acuerdo con las normas y requisitos de construcción nacionales. La temperatura del sustrato debe estar comprendida entre 10 °C y 25 °C, y la humedad no puede superar el 5%.

Calefacción por suelo radiante

En habitaciones con calefacción por suelo radiante, el sistema de calefacción debe desactivarse al menos 24 horas antes de instalar la moqueta. Después puede devolverse gradualmente a su temperatura (± 5 °C / día), 48 horas después de que se haya instalado la moqueta. Asegúrese de que el circuito de calefacción es totalmente resistente al agua.

02 Instalación de la moqueta modular

Instalación

Todas las losetas están hechas para instalarse por separado.

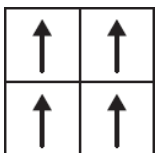
No se necesita ningún adhesivo permanente para instalar las losetas, por lo que recomendamos usar un adhesivo antideslizante o semipermanente. Estos tipos de adhesivo tienen un efecto adhesivo duradero sin endurecimiento una vez se secan.

Asegúrese de que las losetas se instalan ajustadas unas contra otras; el forro debe encajar bien y no se debe apretar el pelo. Si las losetas se aprietan demasiado, pueden crearse bultos y alabeos.

Es mejor empezar desde la puerta cuando se instale el suelo. En la abertura de la puerta se instala una loseta completa, siguiendo hasta el centro de la habitación, en paralelo con la pared principal. Este punto central sirve como punto de partida para la posterior instalación paso a paso de las losetas.

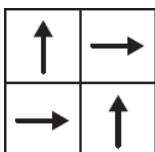
Dirección del pelo

Una flecha en el reverso de la loseta indica la dirección del pelo, y puede utilizarse para instalar el producto de distintas maneras:



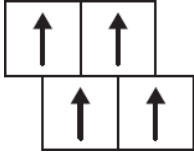
Continuo

Las losetas se instalan en la misma dirección para obtener un revestimiento de suelo uniforme.



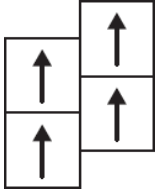
Damero

Las flechas del reverso de las losetas se giran 90° una con respecto a otra.



Efecto ladrillo

Cada loseta se desplaza media fila en sentido horizontal de tal forma que nunca coincidan cuatro esquinas.



Efecto Ashlar

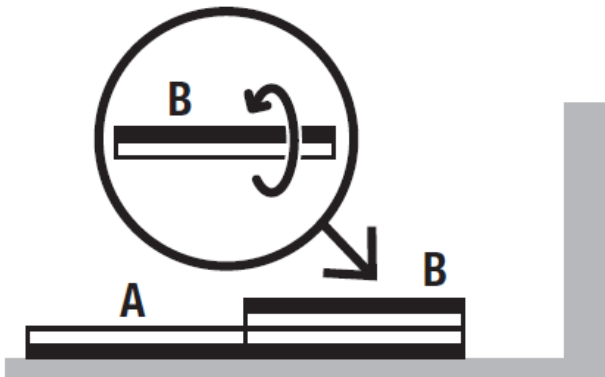
Cada loseta se desplaza media fila en sentido vertical de tal forma que nunca coincidan cuatro esquinas.

La ficha técnica indica qué posibilidades de instalación hay para el producto en cuestión.

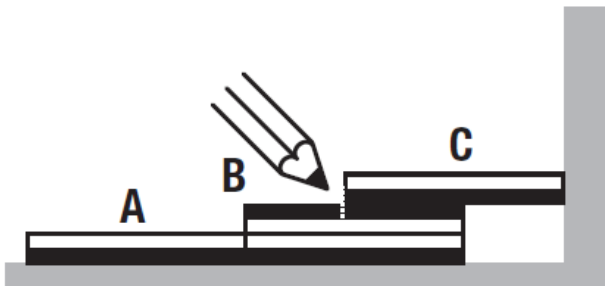
Corte de las losetas

Para acabar la habitación, en la mayoría de los casos las losetas tendrán que cortarse a medida con una cuchilla Stanley. Las losetas se cortan sobre el forro.

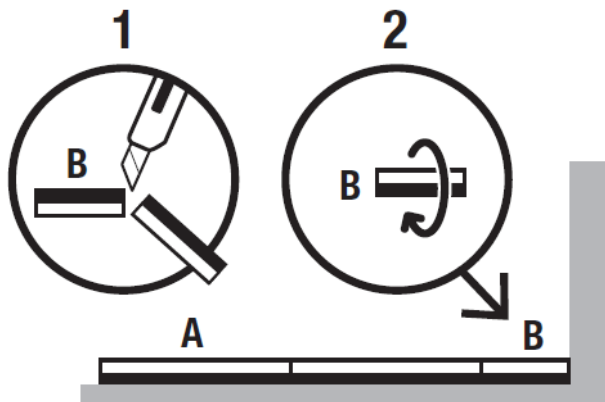
Coloque la Loseta B que desea cortar con precisión sobre la Loseta A. Utilice una loseta extra (C). Empuje la última hasta la pared sobre la Loseta B.



A continuación, indique en la Loseta B dónde tiene que cortar.



Finalmente, instale la Loseta B cortada en el espacio que hay entre la pared y la Loseta A.



Protección del suelo después de la instalación

Asegúrese de que el revestimiento de suelo recién instalado está lo suficientemente protegido si la habitación aún tienen que utilizarla otros trabajadores. No coloque ningún mueble sobre el suelo durante la instalación. Desplace los muebles pesados sobre tableros de aglomerado para evitar que se dañe la moqueta.

03 Condiciones

Puede instalarse un máximo de 100 m² de antemano para cada instalación para realizar una valoración. Si una parte afectada comunicara alguna desviación de las especificaciones originales y/o se detectara un error de producción, debe informarse a modulyss® antes de proceder con la instalación de la moqueta modular.

La garantía de modulyss® no podrá aplicarse si no se siguen las instrucciones de instalación. modulyss® no se responsabilizará de errores derivados de una instalación poco profesional. La garantía se aplicará únicamente si la moqueta se utiliza en circunstancias normales (instalación y mantenimiento correctos).